

POWIERZCHNIA ŁĄCZNA PARTERU 211,48m²

CZĘŚCI WSPÓLNE 86,85m²

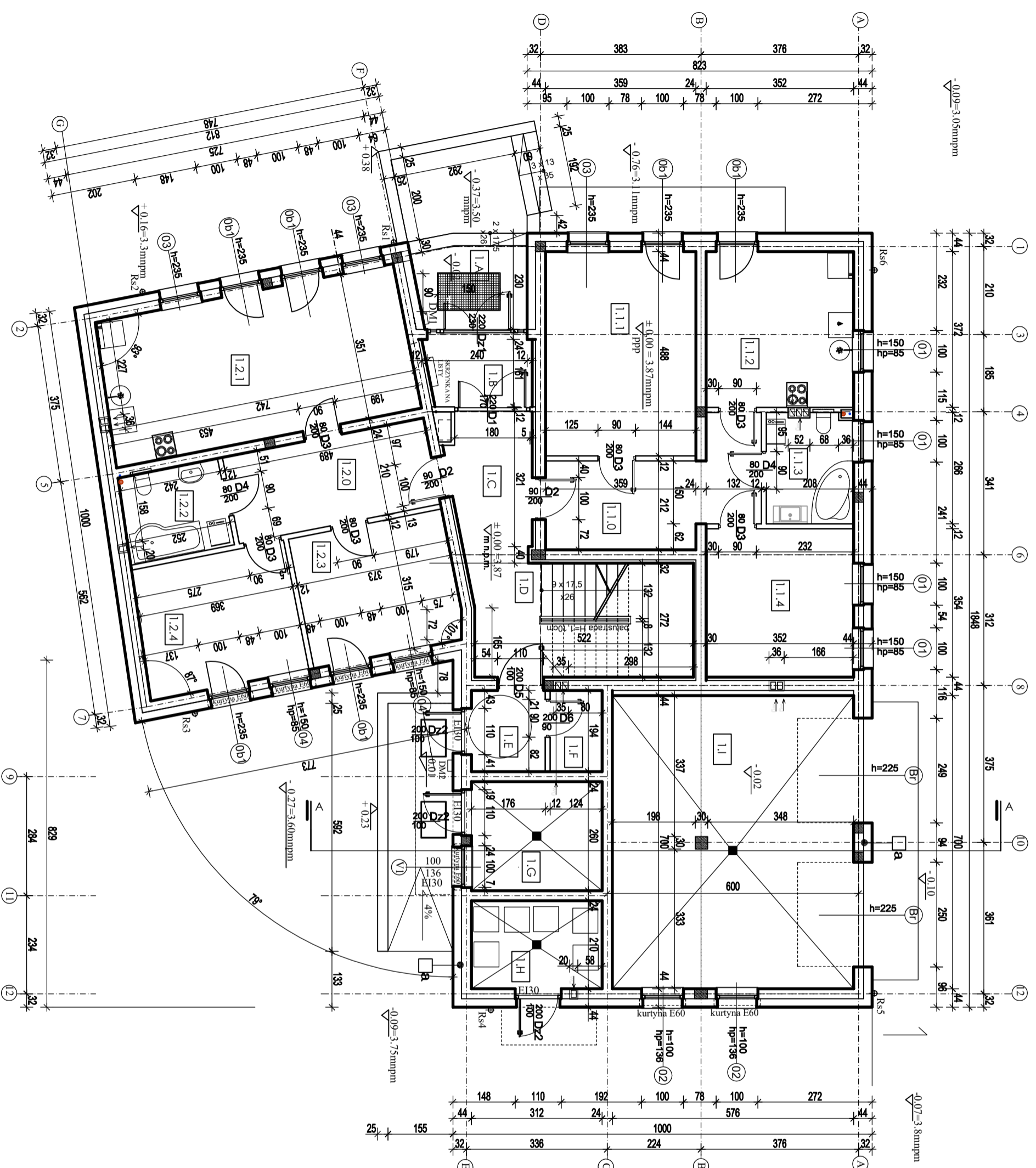
NR	POMIESZCZENIE	POW.m ²	POSADZKA
1.A	PODCIEN	6,00	TERAKOTA
1.B	WIATROKAP	3,98	TERAKOTA
1.C	KOMUNIKACJA	6,67	TERAKOTA
1.D	KŁALATKA SCHODOWA	9,43	TERAKOTA
1.E	WIATROKAP	3,40	TERAKOTA
1.F	POM. TECHNICZNE	2,40	TERAKOTA
1.G	POM. TECHNICZNE	8,10	TERAKOTA
1.H	ŚMIETNIK	6,55	TERAKOTA
1.I	GARAŻ	40,32	?

M1 59,92m²

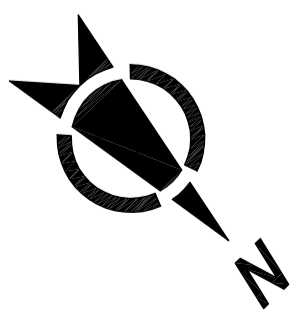
NR	POMIESZCZENIE	POW.m ²	POSADZKA
1.1.0	PRZEDPOKÓJ	11,45	PANELE
1.1.1	POKÓJ	17,52	PANELE
1.1.2	KUCHNIA	13,09	TERAKOTA
1.1.3	ŁAZIENKA	5,40	TERAKOTA
1.1.4	POKÓJ	12,46	PANELE

M2 64,71m²

NR	POMIESZCZENIE	POW.m ²	POSADZKA
1.2.0	PRZEDPOKÓJ	10,27	PANELE
1.2.1	SALON+ ANEKS KUCH.	25,70	PANELE/TERAKOTA
1.2.2	ŁAZIENKA	5,18	TERAKOTA
1.2.3	POKÓJ	11,68	PANELE
1.2.4	POKÓJ	11,88	PANELE



RZUT PARTERU 1:100



PRACOWNIA PROJEKTOWO REALIZACYJNA
J.N. Czyżewski
USTKA ul. MARYNARKI POLSKIEJ 78A/3
e-mail: architekt@slupsk.net www.projektowane.slupsk.net

OBIEKT: BUDYNEK MIESZKALNY WIELORODZINNY
DZ.NR 1684/61 OBR. USTKA

INWESTOR: UTBS USTKA UL. KRÓTKA 3 : USTKA 76-270

TYTUŁ RYSUNKU: RZUT PARTERU

BRANŻA:	AUTOR	ETAP:	PROJEKT BUDOWLANY
ARCHITEKTURA	autor: mgr inż. arch. J. CZYZEWSKA	BK.II.F.7342/2B/97	uprawnienia budowlane do projektowania bez ograniczeń w specjalności architektura
DATA OPRACOWANIA:	MAL 2018	skala:	1:100
		NR RYSUNKU:	1A